



2016-11-21 14:51 CET

Med mörkret och kylan följer bostadsbränderna

När vi nu går in i den kallare och mörkare delen av året går vi också in i period med fler bostadsbränder och med fler bränder där människor mister livet. Ökningen hänger samman med årstiden. Vi vill ha varmare och mysa med tända ljus hemma.

Statistik från landets räddningstjänster visar att det har inträffat i genomsnitt 5800 bränder per år i bostäder de senaste fem åren. Detta är bara en del av de bränder som faktiskt inträffar, i många fall klarar privatpersonen själv att släcka.

Ljusen och eldstaden vanliga brandorsaker under vintern

Under vintermånaderna är det framför allt tekniska fel och värmeöverföring som orsakar bränder. Levande ljus och soteld - som hänger samman med att vi eldar i kaminen eller öppna spisen - är andra orsaker som är mycket vanligare under den här delen av året.

Detta återspeglas också i statistiken för var i hemmet och i vad som branden startar. Antalet bränder som startar i pannrum, rökkanal eller eldstad ökar kraftigt. Samma sak gäller för bränder som startar i uppvärmningsanordningar eller elinstallationer. Det brinner också oftare i kök och vardagsrummet.

Anders Lundberg, Brandingenjör på MSB är inte så förvånad:

– Det kanske är i just de rummen där vi använder flest levande ljus. Ljusen är ju en brandorsak som ökar kraftigt under december och januari.

Av de bostadsbränder som orsakas av levande ljus så inträffar mer än hälften under december och januari. Även om dessa siffror har minskat något de senaste 10 åren så är det fortfarande en anmärkningsvärd ökning just under vintermånaderna.

Skydda dig mot brand

Även om levande ljus är förklaringen till många av bränderna finns det ingen anledning att sluta använda dem. Medvetenhet om risken och försiktighet räcker långt.

Handfasta tips är att använda ljusstakar i material som inte är brännbart och se upp med dekorationer i ljusstaken. Ställ också ljusen fritt från material som lätt fattar eld och släck ljuset om du lämnar rummet.

De eldstadsrelaterade bränderna kan förebyggas genom att se till att installationen görs på rätt sätt, att sotning och brandskyddskontroll sker och framför allt att du eldar på rätt sätt. Följ alltid eldningsinstruktionerna. Använder du för mycket ved och eldar under för lång tid finns risken att det blir alldeles för varmt i skorstenen. Med en rökgastermometer kan du hålla koll på temperaturen i din skorsten.

Bränder i elektrisk utrustning som värmeelement eller värmefläktar kan också förebyggas. Det finns några enkla tecken på att något kan vara fel säger Anders Lundberg:

– När du plockar fram elementet eller fläkten, kontrollera att sladd och kontakt verkar vara hela. Om det låter eller luktar konstigt när du använder dem, dra ur kontakten och kontrollera utrustningen.

Undvik att placera uppvärmningsanordningar för nära brännbart material och torka inte kläder ovanpå ett el-element.

Det viktigaste brandskyddet är att du blir varnad i tid

– Om något trots allt skulle inträffa så är en fungerande brandvarnare en bra försäkring. Brandvarnarens tidiga larm ger dig möjlighet att agera, antingen ta dig ut eller släcka. Men kom ihåg att testa din brandvarnare regelbundet säger Anders Lundberg.

I övrigt rekommenderar Anders Lundberg en sex kilos pulversläckare i hemmet, den släcker de flesta bränder och är enkel att använda, med en brandfilt som komplement för bränder på och runt spisen har du ett bra skydd.

Fakta

I insatsrapporterna mellan åren 2011-2015 syns att lite drygt en tredjedel av de bränder som inträffat i bostäder inträffar under vintermånaderna – dec, jan och feb. Men en jämn fördelning över årets månader borde det varit en fjärdedel.

Trenden är nedåtgående! Bostadsbränder har minskat med 500 de senaste fem åren. 2011 ryckte räddningstjänsterna ut till 5919 bostadsbränder, 2015 var motsvarande siffra 5415.

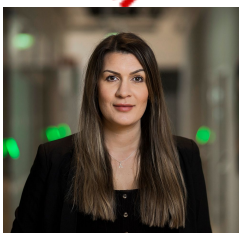
Myndigheten för samhällsskydd och beredskap, MSB, har till uppgift att utveckla och stödja samhällets förmåga att hantera olyckor och kriser. Vi bidrar till att samhället förebygger händelser och att vi är beredda när de inträffar. När en allvarlig olycka eller kris inträffar ger vi stöd. Vi ska också se till att samhället lär sig av det inträffade.

Kontaktpersoner



MSB:s presstjänst

Presskontakt
press@msb.se
010-240 44 44



Anna Wennerström

Presskontakt
Pressansvarig
anna.wennerstrom@msb.se



Elin Bohman

Presskontakt
Pressekreterare
elin.bohman@msb.se