



Myndigheten för
samhällsskydd
och beredskap



MSB:s nya luftburna resurs Air Tractor AT-802 Fire boss fäller vatten.

2020-06-12 16:02 CEST

Extremt stor brandrisk i stora delar av södra Sverige

Under veckoslutet är risken för skogsbränder stor eller extremt stor på många håll i södra Sverige och allmänheten uppmanas att följa de eldningsförbud som råder för att undvika att onödiga bränder startar.

Information om eldningsförbud finns på kommunens, länsstyrelsens eller räddningstjänstens webbplats. Information om aktuell brandrisk och eldningsförbud brukar också sändas i Sverige Radio P4.

Eldningsförbud innebär att du inte får elda utomhus i skog eller nära skogsområden. Förbud gäller ett utpekad område. Den som utfärdar eldningsförbudet kan välja att tillåta eldning på till exempel fasta grillplatser. Kontrollera alltid vad som gäller där du är innan du börjar grilla.

Aktuell skogsbrandsberedskap

MSB har just nu åtta helikoptrar i 90 minuters beredskap.

2 helikoptrar i Uddevalla.

4 helikoptrar i Västerås (varav 2 förberedda för insats på Gotland).

2 helikoptrar i Jönköping.

MSB har också två mindre skopande flygplan i 180 minuters beredskap placerade på Skavsta flygplats i Nyköping.

– Helikoptrarna ställs i beredskap på platser i landet där risken för skogsbränder är som störst och omprövas hela tiden. Om räddningstjänst begär stöd från MSB så kan de sättas in i ett tidigt skede, vilket minskar risken för att de bränder som uppstår växer till omfattande och svårsläckta skogsbränder. Samma taktik kan vi använda för de två mindre skopande flygplanen som är ett nytt tillskott för i år, säger Rickard Hansen, brandingenjör på MSB.

Förstärkningsresurser

Om skogsbranden blir stor eller långdragen har MSB förstärkningsresurser som skogsbranddepåer eller höghastighetspumpar som kan beställas av räddningstjänsten. Varje skogsbrandsdepå består av tre containrar med bland annat, 23 km brandslang, några motorsprutor, en sexhjulig ATV (terrängfordon) med släp, slangupprullare, vattenspridare, motorsågar, vattenbehållare, grenrör, strålrör och bränsledunkar.

Skogsbrandsdepåerna finns på fjorton orter i Sverige: Boden, Skellefteå, Dorotea, Sundsvall, Östersund, Söderhamn, Ludvika, Strängnäs, Enköping, Bengtsfors, Visby, Vetlanda, Högsby och Ljungby. Utöver detta finns MSB:s nationella förråd i Kristinehamn med påfyllnadsmaterial.

Om du eldar eller grillar

Om det inte råder eldningsförbud och du väljer att göra upp eld är det viktigt att välja en plats där elden inte kan spridas till annat brännbart som träd och annan vegetation som till exempel buskar eller gräs.

Låt elden brinna ut helt och hållet innan du lämnar platsen.
Släck ordentligt med vatten och så all glöd slocknar.
Gräv upp marken under askan tills ingen glöd eller rök finns kvar.
Vattna rikligt på resterna av elden/askan och runt eldningsplatsen.

Brandriskapp

BRANDRISK Ute hjälper dig att hålla koll på brandrisken i skog och mark där du är. Appen hjälper dig att minska risken för att starta gräs- och skogsbränder och lär dig mer om säker eldning utomhus. Appen finns att ladda ner där appar finns.

[Fler grill- och eldningstips finns på DinSäkerhet.se](#)
[Mer om skogsbränder på MSB.se](#)
[Samlad information om eldningsförbud från Länsstyrelserna på Krisinformation.se](#)

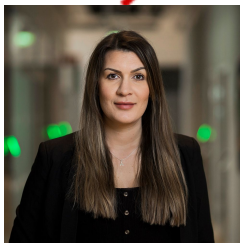
Myndigheten för samhällsskydd och beredskap, MSB, har till uppgift att utveckla och stödja samhällets förmåga att hantera olyckor och kriser. Vi bidrar till att samhället förebygger händelser och att vi är beredda när de inträffar. När en allvarlig olycka eller kris inträffar ger vi stöd. Vi ska också se till att samhället lär sig av det inträffade.

Kontaktpersoner



MSB:s presstjänst

Presskontakt
press@msb.se
010-240 44 44



Anna Wennerström

Presskontakt
Pressansvarig
anna.wennerstrom@msb.se



Elin Bohman

Presskontakt

Pressekreterare

elin.bohman@msb.se